

TIAN CONTEMPORAIN

PLURAL 2025

Kiosque | Booth: 102



Présentant | Featuring:

Sarah Bertrand-Hamel
Robin Crofut-Brittingham
Roxane Fiore
Jeanette Johns
Yen-Chao Lin
Sarah Tompkins
Jessica Wee

Haut | Above:

YEN CHAO LIN (1983-), *Fainting Flower on Bed of Nails*, 2023, Verre borosilicaté, bois |
Borosilicate glass, wood, 14 x 4.3 x 5 po. | in.



YEN-CHAO LIN (1983-)

Initiation, 2024

Tuyau en cuivre, émail vitreux, bois, acier
Copper pipe, vitreous enamel, wood, steel

48 x 30 po. | in.

ROXANE FIORE (1993-)
Letting Go, 2023
pastel sec sur papier chalk
dry pastels on paper
41 x 30 po. l in.





SARAH BERTRAND-HAMEL (1981-)

Côté A, 2024

Cire d'abeille pigmentée sur papier fait
à la main (abaca pigmenté et lin)

Pigmented beeswax on handmade
paper (pigmented abaca and linen)

41 x 47 po. | in

SARAH BERTRAND-HAMEL (1981-)

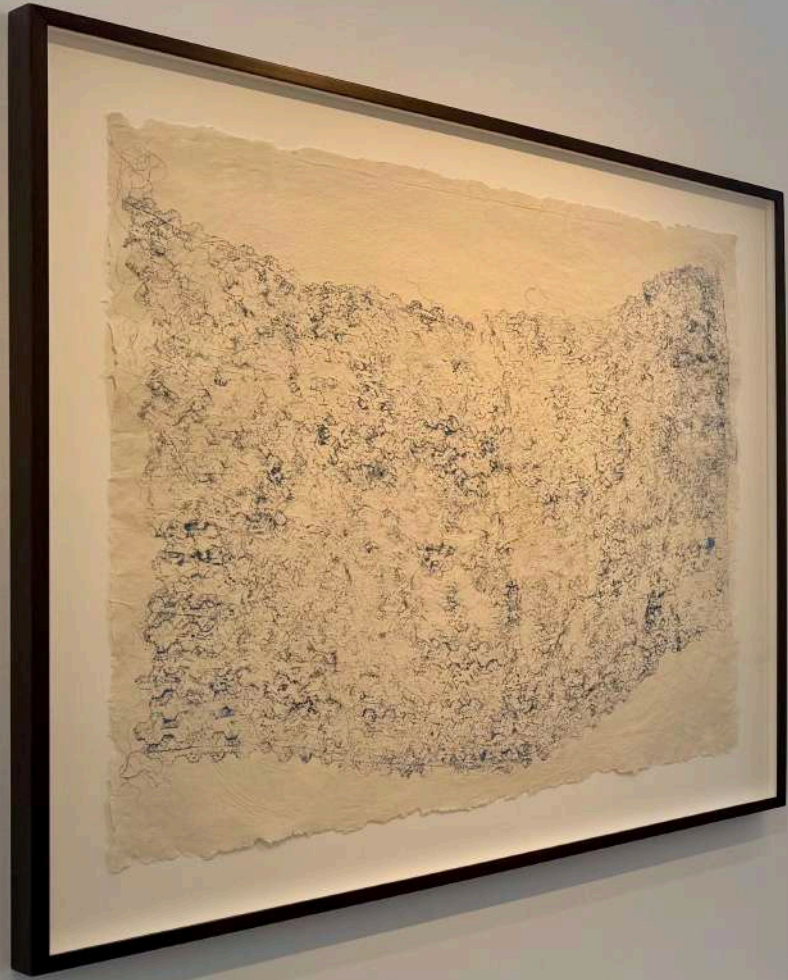
Chicots, 2024

Papier fait à la main (coton pigmenté sur
base d'abaca et de lin)

Pulp painting (pigmented cotton pulp on
abaca and flax base sheet)

17 x 12 po. | in.







JEANETTE JOHNS (1983-)

Test Weavings, 2024

encre estampée et teinture peau d'oignon sur paper Somerset, papier japonais et tissus variés
stamped ink and onion skin dye on Somerset paper, various tissues and Japanese papers

15 x 15 po. chaque 1 in. each

ROBIN CROFUT-BRITTINGHAM (1989-)

Mirage (Left), 2024

Aquarelle sur papier

Watercolor on paper in custom maple frame

36 x 27 po. | in.





SARAH TOMPKINS (1990-)

Asunder, 2024

Huile et acrylique sur toile

Oil and acrylic on canvas

60 x 48 po. | in

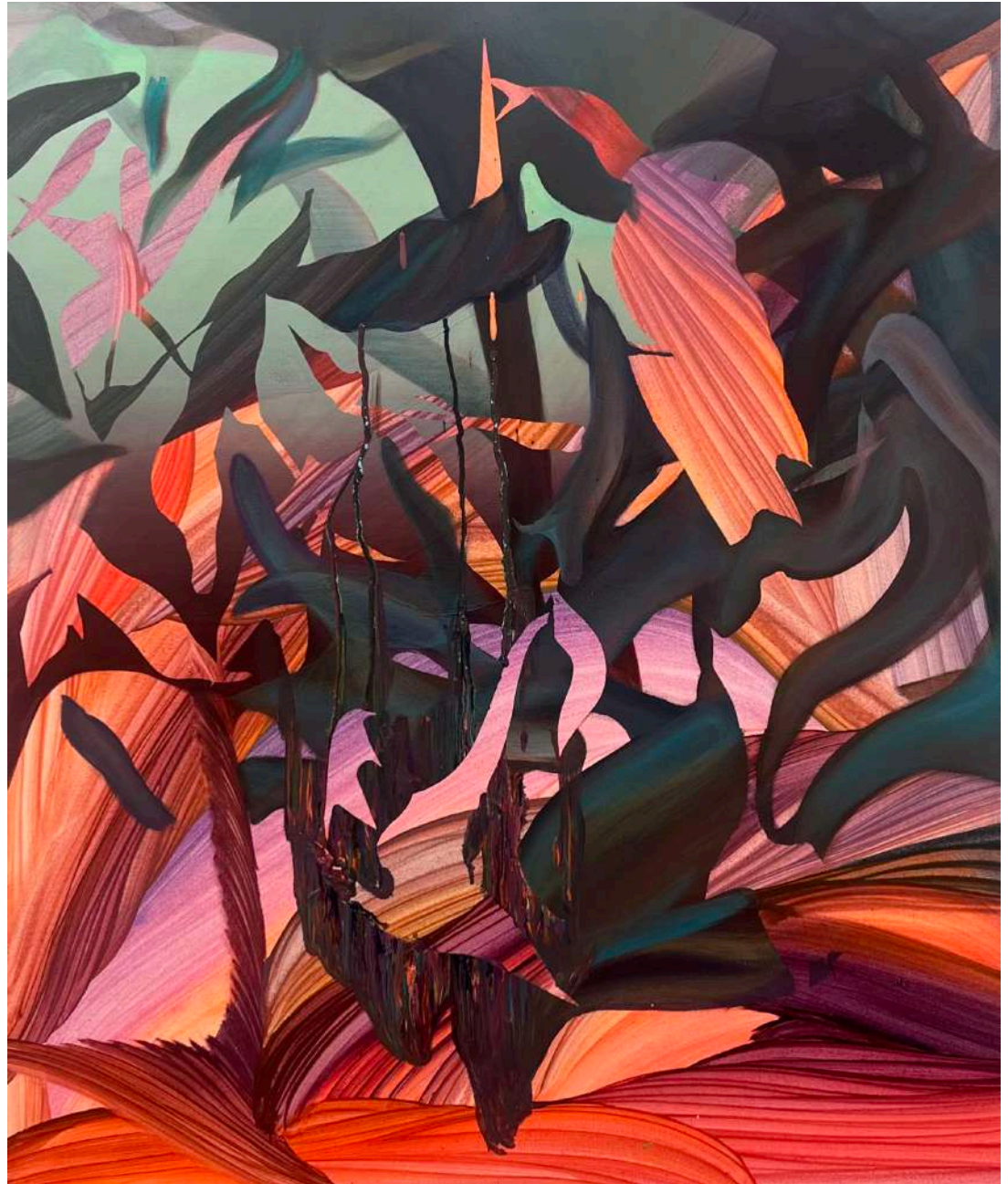
SARAH TOMPKINS (1990-)

Cleave, 2024

Huile et acrylique sur toile

Oil and acrylic on canvas

36 x 32 po. | in





PHUONG NGUYEN (1992-)
Planche LXIV, 2024

Cadre en bois de balsa sculpté à la main, huile sur
panneau, ficelle en plastique,
anneaux de saut, perles trouvées
Hand carved Balsa Wood frame, oil on panel,
plastic twine, jump rings, found beads
15 x 14 x 1.75 po | in.

PHUONG NGUYEN (1992-)

Sugar Jar, 2023

Huile sur panneau | Oil on panel

8 x 6 x 2 po | in.





Haut | Above:

JESSICA WEE (1988-)

Peonies (Sweet tooth), 2023

Huile sur lin | Oil on linen

24 x 24 po. | in.



Bas | Below:

JESSICA WEE (1988-)

Tteok Tteok, 2023

Huile sur lin | Oil on linen

30 x 30 po. | in.





ROBIN CROFUT-BRITTINGHAM (1989-)

Mirage, 2024, aquarelle sur papier avec cadre en érable sur mesure watercolor on

paper in custom maple frame

53 x 80 po. | in.



ROBIN CROFUT-BRITTINGHAM (1989-)
A Human Artifact, 2018
aquarelle sur papier
watercolor on paper
30 x 22 po. | in.



SARAH BERTRAND-HAMEL (1981-)
Chicots, 2024
Vue d'installation | Installation view

SARAH BERTRAND-HAMEL (1981-)
Chicots (close-up), 2024





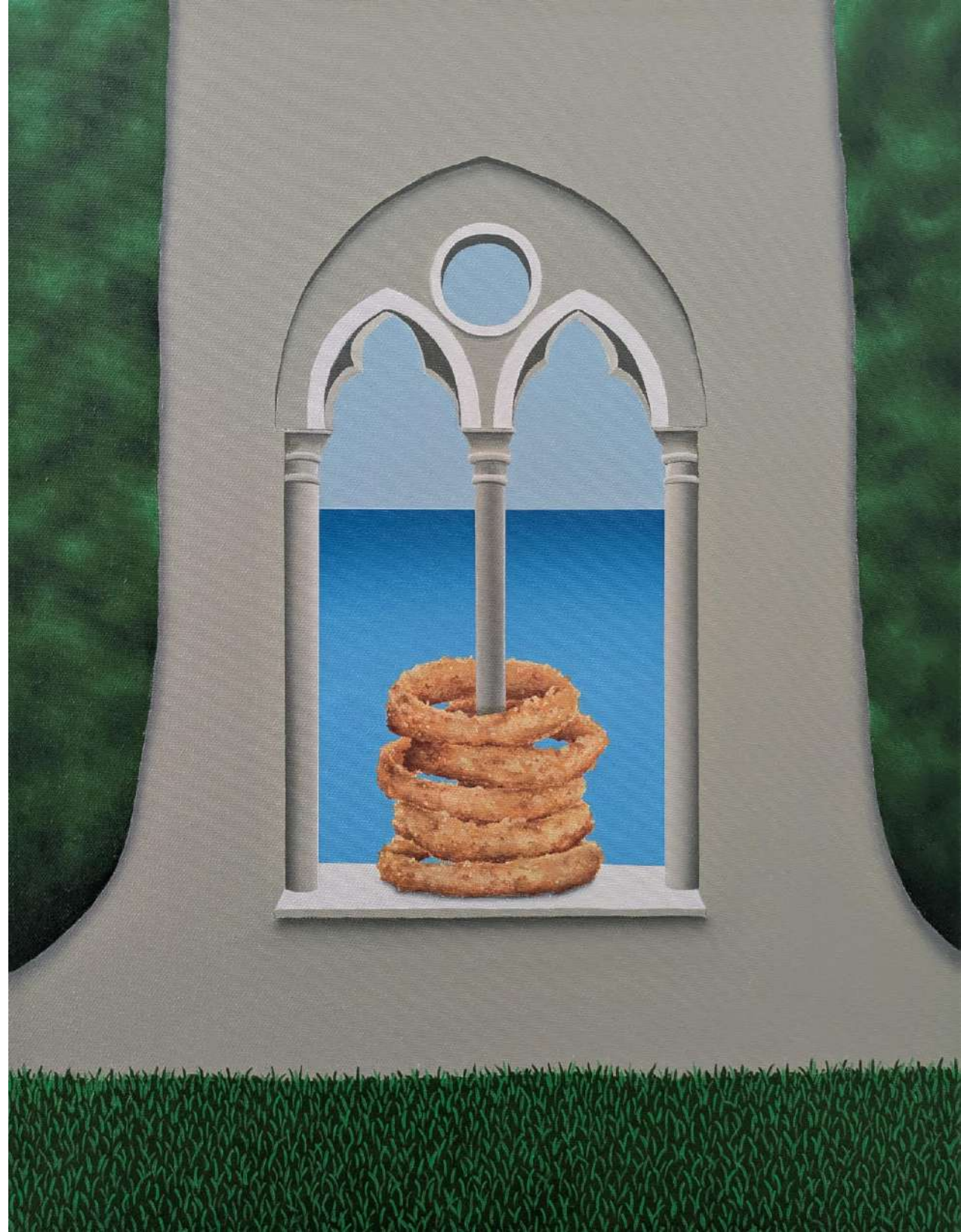
Haut | Above:

AMÉLIE JODOIN (1988-)

Jardinage al dente, 2025

Acrylique sur toile | acrylic on canvas

14 x 18 po. | in.



AMÉLIE JODOIN (1988-)

Friture architecturale, 2025

Acrylique sur toile | acrylic on canvas

18 x 14 po. | in.



TIAN CONTEMPORAIN

819 Atwater avenue
Montreal, QC H3L 1K8

www.tiancontemporain.com
info@tiancontemporain.com
514-601-8116

Membre de | Member of

